



# AQUANTIAL

BOTELLAS DE VIDRIO PERSONALIZADAS



Catálogo 2026

50CL



**TERA 50**



**BAMBÚ**



**LIFE 50**



**OSLO 50**



**TEO 50**



**MADISON 50**



**OXIGEM 50**

70CL - 75CL



**TERA 70**



**MADISON 70**



**SENA 70**



**OSLO 70**



**TEO 70**



**OXIGEM 70**



**FIONA 70**



**DIVA 70**



**BRUNA 70**



**LIFE 75**



**BAMBÚ 75**



**SKY 75**



**BRENVA 75**

100CL



**VILLAGE**



**KILEX**



**EXLA 100**



**TIANA**



**TRITÁN 50 CL**



**TRITÁN 80 CL**

**TRITÁN**  
(SIN BPA)

1

# TERA 50 CL



24 UDS POR CAJA



**AQUANTIAL**  
BOTELLAS DE VIDRIO PERSONALIZADAS

CAPACIDAD: 50 CL

PESO: 480 GR

MATERIAL BOTELLA: VIDRIO

MATERIAL TAPÓN: PLÁSTICO

DIÁMETRO BOCA: 45 MM **BOCA ANCHA** ⊖



**BOCA ANCHA 45MM**

TAMAÑO BOTELLA

ZONA MARCAJE

50 CL



MARCAJE VITRIFICADO EN:

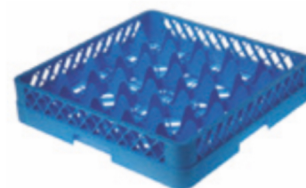
1 A UNA TINTA NEGRO O COLOR

2 A DOS TINTAS NEGRO O COLOR

COLORES: CONSULTAR CARTA DE COLOR (P.29)

CESTA DE LAVADO:

25 COMPARTIMENTOS



TAPONES:

NEGRO ●

GRIS ●

MARINO ●



2

# BAMBÚ 50 CL



28 UDS POR CAJA



**AQUANTIAL**  
BOTELLAS DE VIDRIO PERSONALIZADAS

CAPACIDAD: 50 CL

PESO: 235 GR

MATERIAL BOTELLA: VIDRIO

MATERIAL TAPÓN: BAMBÚ

DIÁMETRO BOCA: 30 MM

TAMAÑO BOTELLA

ZONA MARCAJE

50 CL



MARCAJE VITRIFICADO EN:

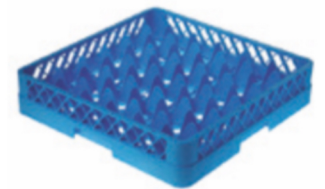
1 A UNA TINTA NEGRO O COLOR

2 A DOS TINTAS NEGRO O COLOR

COLORES: CONSULTAR CARTA DE COLOR (P.29)

CESTA DE LAVADO:

36 COMPARTIMENTOS



TAPONES:

BAMBÚ 



3

# LIFE 50 CL



28 UDS POR CAJA



**AQUANTIAL**

BOTELLAS DE VIDRIO PERSONALIZADAS

**CAPACIDAD: 50 CL**

**PESO: 235 GR**

**MATERIAL BOTELLA: VIDRIO**

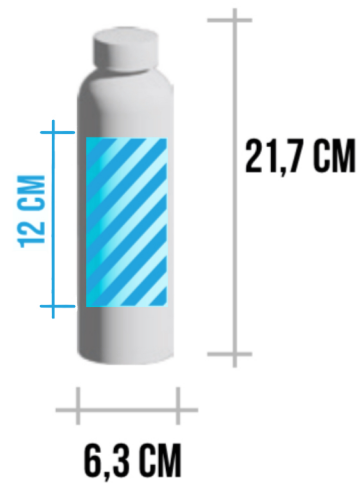
**MATERIAL TAPÓN: ALUMINIO**

**DIÁMETRO BOCA: 30 MM**

**TAMAÑO BOTELLA**

**ZONA MARCAJE**

**50 CL**



**MARCAJE VITRIFICADO EN:**

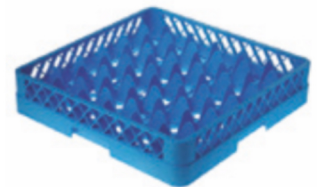
**1 A UNA TINTA NEGRO O COLOR**

**2 A DOS TINTAS NEGRO O COLOR**

**COLORES: CONSULTAR CARTA DE COLOR (P.29)**

**CESTA DE LAVADO:**

**36 COMPARTIMENTOS**



**TAPONES:**

**ORO**



**ALUMINIO**



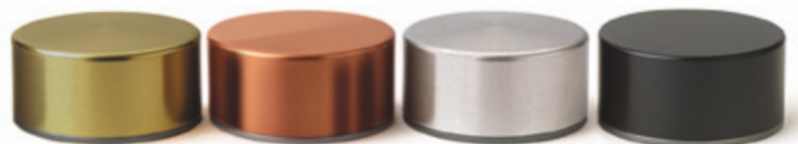
**BRONCE**



**NEGRO**



**ALUMINIO  
CORREA**



4

# OSLO 50 CL



24 UDS POR CAJA



**AQUANTIAL**  
BOTELLAS DE VIDRIO PERSONALIZADAS

**CAPACIDAD: 50 CL**

**PESO: 593 GR**

**MATERIAL BOTELLA: VIDRIO**

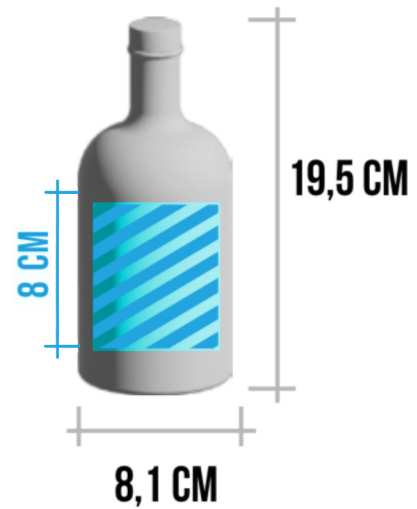
**MATERIAL TAPÓN: ALUMINIO**

**DIÁMETRO BOCA: 18 MM**

**TAMAÑO BOTELLA**

**ZONA MARCAJE**

**50 CL**



**MARCAJE VITRIFICADO EN:**

**1 A UNA TINTA NEGRO O COLOR**

**2 A DOS TINTAS NEGRO O COLOR**

**COLORES: CONSULTAR CARTA DE COLOR (P.29)**

**CESTA DE LAVADO:**

**25 COMPARTIMENTOS**



**TAPONES:**

**NEGRO** ●

**PLATA** ●

**ORO** ●



5

# TEO 50 CL



24 UDS POR CAJA



**AQUANTIAL**  
BOTELLAS DE VIDRIO PERSONALIZADAS

**CAPACIDAD: 50 CL**

**PESO: 503 GR**

**MATERIAL BOTELLA: VIDRIO**

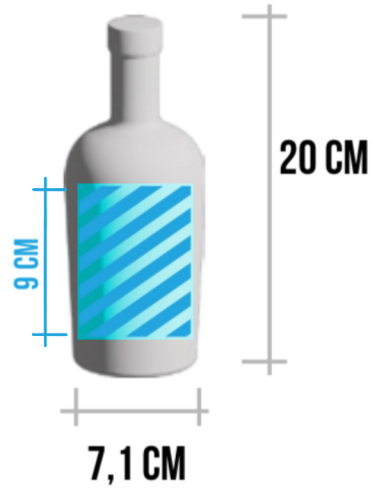
**MATERIAL TAPÓN: ALUMINIO**

**DIÁMETRO BOCA: 21 MM**

**TAMAÑO BOTELLA**

**ZONA MARCAJE**

**50 CL**



**MARCAJE VITRIFICADO EN:**

**1 A UNA TINTA NEGRO O COLOR**

**2 A DOS TINTAS NEGRO O COLOR**

**COLORES: CONSULTAR CARTA DE COLOR (P.29)**

**CESTA DE LAVADO:**

**25 COMPARTIMENTOS**



**TAPONES:**

**NEGRO** ●

**PLATA** ●

**ORO** ●



6

# MADISON 50 CL



24 UDS POR CAJA



**AQUANTIAL**  
BOTELLAS DE VIDRIO PERSONALIZADAS

**CAPACIDAD: 50 CL**

**PESO: 482 GR**

**MATERIAL BOTELLA: VIDRIO**

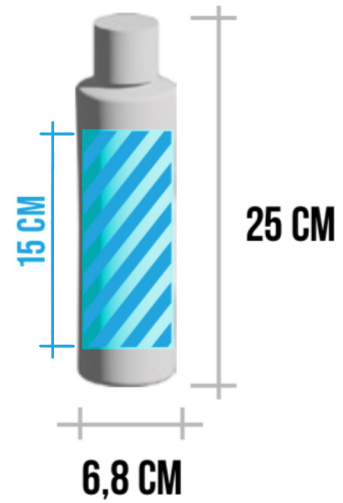
**MATERIAL TAPÓN: PLÁSTICO**

**DIÁMETRO BOCA: 18 MM**

**TAMAÑO BOTELLA**

**ZONA MARCAJE**

**50 CL**



**MARCAJE VITRIFICADO EN:**

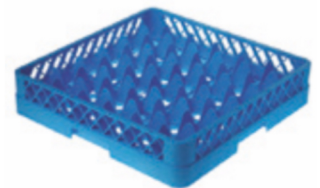
**1 A UNA TINTA NEGRO O COLOR**

**2 A DOS TINTAS NEGRO O COLOR**

**COLORES: CONSULTAR CARTA DE COLOR (P.29)**

**CESTA DE LAVADO:**

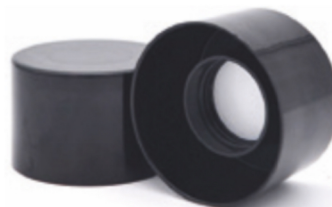
**36 COMPARTIMENTOS**



**TAPONES:**

**NEGRO** ●

**BLANCO** ○



7

# OXIGEM 50 CL



24 UDS POR CAJA



**AQUANTIAL**  
BOTELLAS DE VIDRIO PERSONALIZADAS

**CAPACIDAD: 50 CL**

**PESO: 563 GR**

**MATERIAL BOTELLA: VIDRIO**

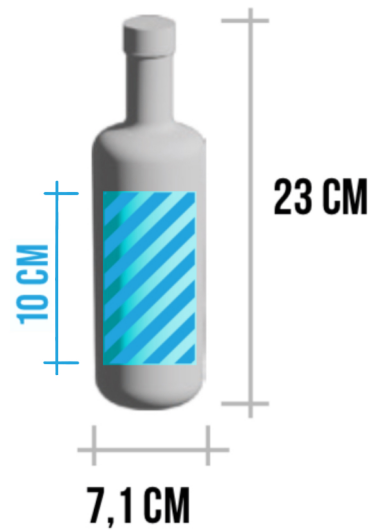
**MATERIAL TAPÓN: ALUMINIO**

**DIÁMETRO BOCA: 21 MM**

**TAMAÑO BOTELLA**

**ZONA MARCAJE**

**50 CL**



**MARCAJE VITRIFICADO EN:**

**1 A UNA TINTA NEGRO O COLOR**

**2 A DOS TINTAS NEGRO O COLOR**

**COLORES: CONSULTAR CARTA DE COLOR (P.29)**

**CESTA DE LAVADO:**

**25 COMPARTIMENTOS**



**TAPONES:**

**NEGRO** ●

**PLATA** ●

**ORO** ●



8

# TERA 70 CL



24 UDS POR CAJA



BOCA ANCHA 45MM



**AQUANTIAL**  
BOTELLAS DE VIDRIO PERSONALIZADAS

CAPACIDAD: 70 CL

PESO: 620 GR

MATERIAL BOTELLA: VIDRIO

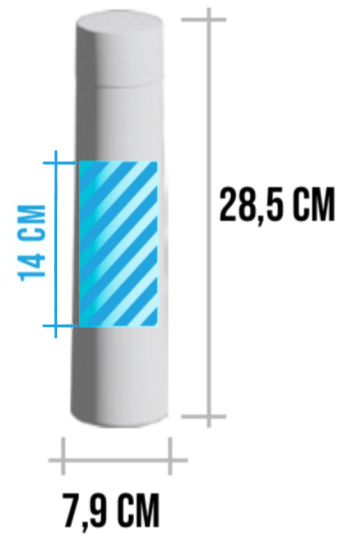
MATERIAL TAPÓN: PLÁSTICO

DIÁMETRO BOCA: 45 MM BOCA ANCHA 

TAMAÑO BOTELLA

ZONA MARCAJE

70 CL



MARCAJE VITRIFICADO EN:

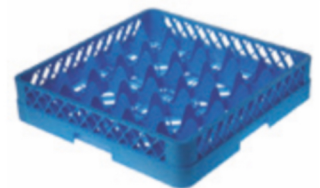
1 A UNA TINTA NEGRO O COLOR

2 A DOS TINTAS NEGRO O COLOR

COLORES: CONSULTAR CARTA DE COLOR (P.29)

CESTA DE LAVADO:

25 COMPARTIMENTOS

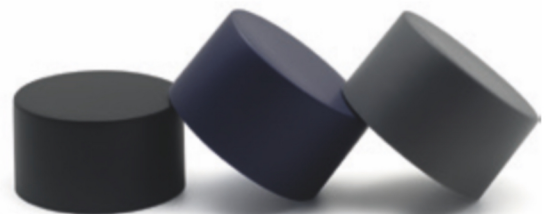


TAPONES:

NEGRO 

GRIS 

MARINO 



9

# MADISON 70 CL



24 UDS POR CAJA



**AQUANTIAL**  
BOTELLAS DE VIDRIO PERSONALIZADAS

**CAPACIDAD: 70 CL**

**PESO: 623 GR**

**MATERIAL BOTELLA: VIDRIO**

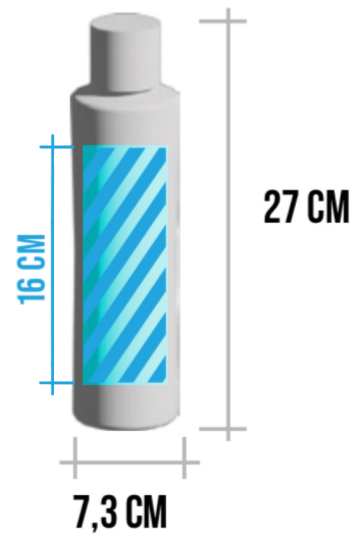
**MATERIAL TAPÓN: PLÁSTICO**

**DIÁMETRO BOCA: 18 MM**

**TAMAÑO BOTELLA**

**ZONA MARCAJE**

**70 CL**



**MARCAJE VITRIFICADO EN:**

**1 A UNA TINTA NEGRO O COLOR**

**2 A DOS TINTAS NEGRO O COLOR**

**COLORES: CONSULTAR CARTA DE COLOR (P.29)**

**CESTA DE LAVADO:**

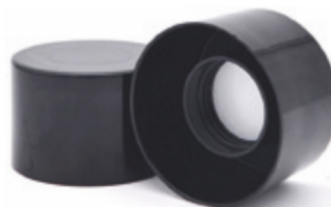
**36 COMPARTIMENTOS**



**TAPONES:**

**NEGRO** ●

**BLANCO** ○



10

# SENA 70 CL



24 UDS POR CAJA



**AQUANTIAL**

BOTELLAS DE VIDRIO PERSONALIZADAS

**CAPACIDAD: 70 CL**

**PESO: 408 GR**

**MATERIAL BOTELLA: VIDRIO**

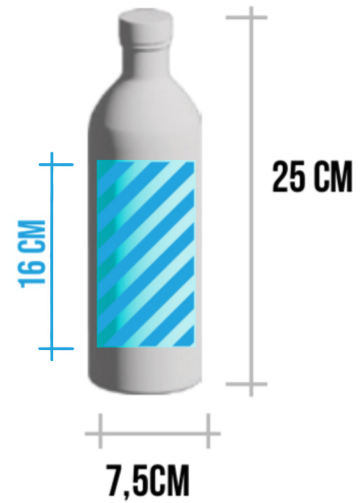
**MATERIAL TAPÓN: PLÁSTICO**

**DIÁMETRO BOCA: 21 MM**

**TAMAÑO BOTELLA**

**ZONA MARCAJE**

**70 CL**



**MARCAJE VITRIFICADO EN:**

**1 A UNA TINTA NEGRO O COLOR**

**2 A DOS TINTAS NEGRO O COLOR**

**COLORES: CONSULTAR CARTA DE COLOR (P.29)**

**CESTA DE LAVADO:**

**25 COMPARTIMENTOS**



**TAPONES:**

**NEGRO** ●

**PLATA** ●

**ORO** ●



11

# OSLO 70 CL



20 UDS POR CAJA



**AQUANTIAL**  
BOTELLAS DE VIDRIO PERSONALIZADAS

**CAPACIDAD: 70 CL**

**PESO: 703 GR**

**MATERIAL BOTELLA: VIDRIO**

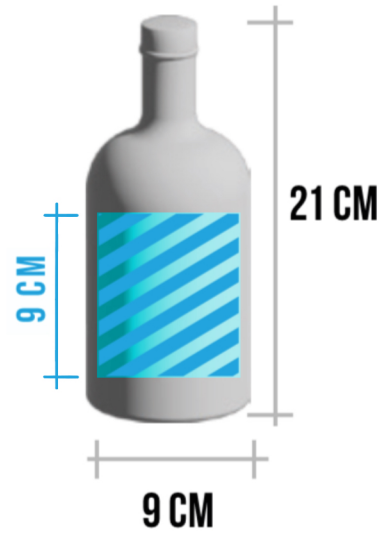
**MATERIAL TAPÓN: PLÁSTICO**

**DIÁMETRO BOCA: 21 MM**

**TAMAÑO BOTELLA**

**ZONA MARCAJE**

**70 CL**



**MARCAJE VITRIFICADO EN:**

**1 A UNA TINTA NEGRO O COLOR**

**2 A DOS TINTAS NEGRO O COLOR**

**COLORES: CONSULTAR CARTA DE COLOR (P.29)**

**CESTA DE LAVADO:**

**16 COMPARTIMENTOS**



**TAPONES:**

**NEGRO** ●

**PLATA** ●

**ORO** ●



12

# TEO 70 CL



20 UDS POR CAJA



**AQUANTIAL**  
BOTELLAS DE VIDRIO PERSONALIZADAS

**CAPACIDAD: 70 CL**

**PESO: 609 GR**

**MATERIAL BOTELLA: VIDRIO**

**MATERIAL TAPÓN: PLÁSTICO**

**DIÁMETRO BOCA: 21 MM**

**TAMAÑO BOTELLA**

**ZONA MARCAJE**

**70 CL**



**MARCAJE VITRIFICADO EN:**

**1 A UNA TINTA NEGRO O COLOR**

**2 A DOS TINTAS NEGRO O COLOR**

**COLORES: CONSULTAR CARTA DE COLOR (P.29)**

**CESTA DE LAVADO:**

**16 COMPARTIMENTOS**



**TAPONES:**

**NEGRO** ●

**PLATA** ●

**ORO** ●



13

# OXIGEM 70 CL



20 UDS POR CAJA



**AQUANTIAL**  
BOTELLAS DE VIDRIO PERSONALIZADAS

**CAPACIDAD: 70 CL**

**PESO: 768 GR**

**MATERIAL BOTELLA: VIDRIO**

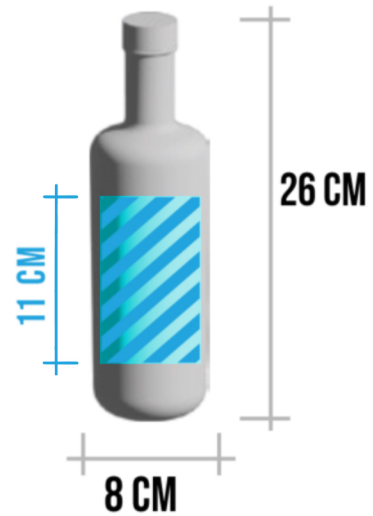
**MATERIAL TAPÓN: PLÁSTICO**

**DIÁMETRO BOCA: 21 MM**

**TAMAÑO BOTELLA**

**ZONA MARCAJE**

**70 CL**



**MARCAJE VITRIFICADO EN:**

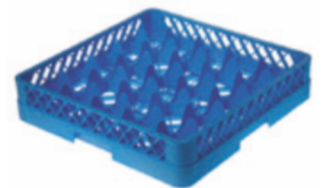
**1 A UNA TINTA NEGRO O COLOR**

**2 A DOS TINTAS NEGRO O COLOR**

**COLORES: CONSULTAR CARTA DE COLOR (P.29)**

**CESTA DE LAVADO:**

**25 COMPARTIMENTOS**



**TAPONES:**

**NEGRO** ●

**PLATA** ●

**ORO** ●



14

# FIONA 70 CL



24 UDS POR CAJA



**AQUANTIAL**

BOTELLAS DE VIDRIO PERSONALIZADAS

**CAPACIDAD: 70 CL**

**PESO: 423 GR**

**MATERIAL BOTELLA: VIDRIO**

**MATERIAL TAPÓN: ALUMINIO O PLÁSTICO**

**DIÁMETRO BOCA: 31 MM BOCA ANCHA**

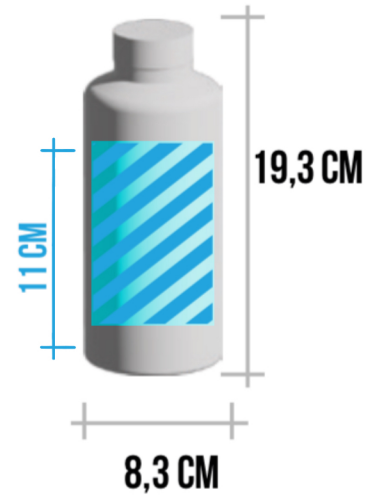


**BOCA ANCHA 31 MM**

**TAMAÑO BOTELLA**

**ZONA MARCAJE**

**70 CL**



**MARCAJE VITRIFICADO EN:**

**1 A UNA TINTA NEGRO O COLOR**

**2 A DOS TINTAS NEGRO O COLOR**

**COLORES: CONSULTAR CARTA DE COLOR (P.29)**

**CESTA DE LAVADO:**

**25 COMPARTIMENTOS**



**TAPONES:**

**NEGRO**



**PLATA**



**TRANSPARENTE**



15

# DIVA 70 CL



24 UDS POR CAJA



**AQUANTIAL**

BOTELLAS DE VIDRIO PERSONALIZADAS

**CAPACIDAD: 70 CL**

**PESO: 430 GR**

**MATERIAL BOTELLA: VIDRIO**

**MATERIAL TAPÓN: ALUMINIO O PLÁSTICO**

**DIÁMETRO BOCA: 31 MM BOCA ANCHA** 



**BOCA ANCHA 31 MM**



**TAMAÑO BOTELLA**

**ZONA MARCAJE**

**70 CL**



**MARCAJE VITRIFICADO EN:**

**1 A UNA TINTA NEGRO O COLOR**

**2 A DOS TINTAS NEGRO O COLOR**

**COLORES: CONSULTAR CARTA DE COLOR (P.29)**

**GESTA DE LAVADO:**

**25 COMPARTIMENTOS**



**TAPONES:**

**NEGRO**



**PLATA**



**TRANSPARENTE**



16

# BRUNA 70 CL



24 UDS POR CAJA



**AQUANTIAL**  
BOTELLAS DE VIDRIO PERSONALIZADAS

**CAPACIDAD: 70 CL**

**PESO: 422 GR**

**MATERIAL BOTELLA: VIDRIO**

**MATERIAL TAPÓN: ALUMINIO O PLÁSTICO**

**DIÁMETRO BOCA: 31 MM BOCA ANCHA** 



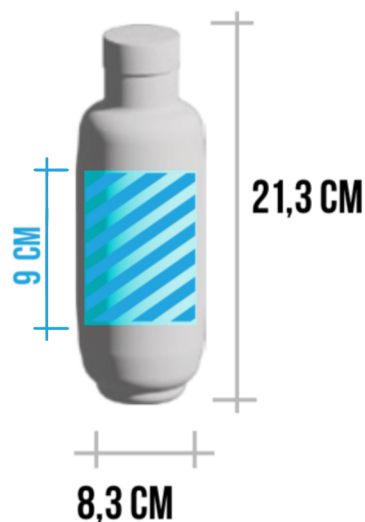
**BOCA ANCHA 31 MM**



**TAMAÑO BOTELLA**

**ZONA MARCAJE**

**70 CL**



**MARCAJE VITRIFICADO EN:**

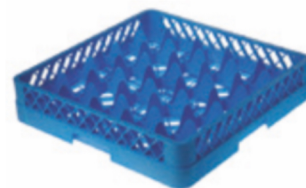
**1 A UNA TINTA NEGRO O COLOR**

**2 A DOS TINTAS NEGRO O COLOR**

**COLORES: CONSULTAR CARTA DE COLOR (P.29)**

**CESTA DE LAVADO:**

**25 COMPARTIMENTOS**



**TAPONES:**

**NEGRO**



**PLATA**



**TRANSPARENTE**



17

# LIFE 75 CL



28 UDS POR CAJA



**AQUANTIAL**

BOTELLAS DE VIDRIO PERSONALIZADAS

**CAPACIDAD: 75 CL**

**PESO: 295 GR**

**MATERIAL BOTELLA: VIDRIO**

**MATERIAL TAPÓN: ALUMINIO**

**DIÁMETRO BOCA: 30 MM**

**TAMAÑO BOTELLA**

**ZONA MARCAJE**

**75 CL**



**MARCAJE VITRIFICADO EN:**

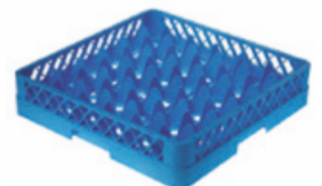
**1 A UNA TINTA NEGRO O COLOR**

**2 A DOS TINTAS NEGRO O COLOR**

**COLORES: CONSULTAR CARTA DE COLOR (P.29)**

**CESTA DE LAVADO:**

**36 COMPARTIMENTOS**



**TAPONES:**

**ORO**



**ALUMINIO**



**BRONCE**



**NEGRO**



**ALUMINIO  
CORREA**



18

# BAMBÚ 75 CL



28 UDS POR CAJA



**AQUANTIAL**  
BOTELLAS DE VIDRIO PERSONALIZADAS

**CAPACIDAD: 75 CL**

**PESO: 295 GR**

**MATERIAL BOTELLA: VIDRIO**

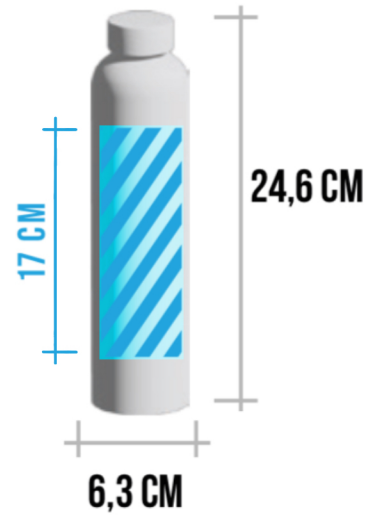
**MATERIAL TAPÓN: BAMBÚ**

**DIÁMETRO BOCA: 30 MM**

**TAMAÑO BOTELLA**

**ZONA MARCAJE**

**75 CL**



**MARCAJE VITRIFICADO EN:**

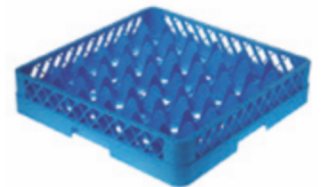
**1 A UNA TINTA NEGRO O COLOR**

**2 A DOS TINTAS NEGRO O COLOR**

**COLORES: CONSULTAR CARTA DE COLOR (P.29)**

**CESTA DE LAVADO:**

**36 COMPARTIMENTOS**



**TAPONES:**

**BAMBÚ**



19

# SKY 75 CL



20 UDS POR CAJA



**AQUANTIAL**  
BOTELLAS DE VIDRIO PERSONALIZADAS

**CAPACIDAD: 75 CL**

**PESO: 590 GR**

**MATERIAL BOTELLA: VIDRIO**

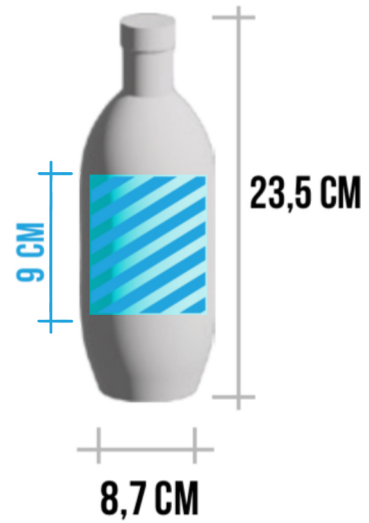
**MATERIAL TAPÓN: ALUMINIO**

**DIÁMETRO BOCA: 21 MM**

**TAMAÑO BOTELLA**

**ZONA MARCAJE**

**75 CL**



**MARCAJE VITRIFICADO EN:**

**1 A UNA TINTA NEGRO O COLOR**

**2 A DOS TINTAS NEGRO O COLOR**

**COLORES: CONSULTAR CARTA DE COLOR (P.29)**

**CESTA DE LAVADO:**

**25 COMPARTIMENTOS**



**TAPONES:**

**NEGRO** ●

**PLATA** ●

**ORO** ●



20

# BREVA 75 CL



20 UDS POR CAJA



**AQUANTIAL**

BOTELLAS DE VIDRIO PERSONALIZADAS

CAPACIDAD: 75 CL

PESO: 793 GR

MATERIAL BOTELLA: VIDRIO

DIÁMETRO BOCA: 45 MM

TAMAÑO BOTELLA

ZONA MARCAJE

75 CL



MARCAJE VITRIFICADO EN:

1 A UNA TINTA NEGRO O COLOR

2 A DOS TINTAS NEGRO O COLOR

COLORES: CONSULTAR CARTA DE COLOR (P.29)

CESTA DE LAVADO:

16 COMPARTIMENTOS



21

# VILLAGE 100 CL



20 UDS POR CAJA



**AQUANTIAL**  
BOTELLAS DE VIDRIO PERSONALIZADAS

**CAPACIDAD: 100 CL**

**PESO: 586 GR**

**MATERIAL BOTELLA: VIDRIO**

**MATERIAL TAPÓN: CORCHO**

**DIÁMETRO BOCA: 75 MM**

**TAMAÑO BOTELLA**

**ZONA MARCAJE**

**100 CL**



**MARCAJE VITRIFICADO EN:**

**1 A UNA TINTA NEGRO O COLOR**

**2 A DOS TINTAS NEGRO O COLOR**

**COLORES: CONSULTAR CARTA DE COLOR (P.29)**

**CESTA DE LAVADO:**

**16 COMPARTIMENTOS**



**TAPONES:**

**CORCHO**



22

# KILEX 100 CL



20 UDS POR CAJA



**AQUANTIAL**  
BOTELLAS DE VIDRIO PERSONALIZADAS

**CAPACIDAD: 100 CL**

**PESO: 488 GR**

**MATERIAL BOTELLA: VIDRIO**

**MATERIAL TAPÓN: CORCHO**

**DIÁMETRO BOCA: 63 MM**

**TAMAÑO BOTELLA**

**ZONA MARCAJE**

**100 CL**



  
**AQUANTIAL**  
Pureza esencial

**MARCAJE VITRIFICADO EN:**

**1 A UNA TINTA NEGRO O COLOR**

**2 A DOS TINTAS NEGRO O COLOR**

**COLORES: CONSULTAR CARTA DE COLOR (P.29)**

**CESTA DE LAVADO:**

**16 COMPARTIMENTOS**



**TAPONES:**

**CORCHO** 



23

# EXLA 100 CL



20 UDS POR CAJA



**AQUANTIAL**  
BOTELLAS DE VIDRIO PERSONALIZADAS

**CAPACIDAD: 100 CL**

**PESO: 593 GR**

**MATERIAL BOTELLA: VIDRIO**

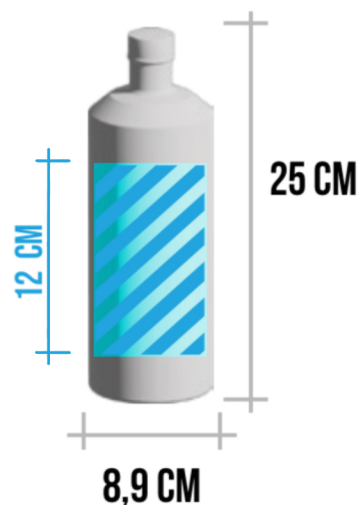
**MATERIAL TAPÓN: ALUMINIO**

**DIÁMETRO BOCA: 21 MM**

**TAMAÑO BOTELLA**

**ZONA MARCAJE**

**100 CL**



**MARCAJE VITRIFICADO EN:**

**1 A UNA TINTA NEGRO O COLOR**

**2 A DOS TINTAS NEGRO O COLOR**

**COLORES: CONSULTAR CARTA DE COLOR (P.29)**

**CESTA DE LAVADO:**

**16 COMPARTIMENTOS**



**TAPONES:**

**NEGRO** ●

**PLATA** ●

**ORO** ●



24

# TIANA 100 CL



20 UDS POR CAJA



**AQUANTIAL**  
BOTELLAS DE VIDRIO PERSONALIZADAS

**CAPACIDAD:** 100 CL

**PESO:** 520 GR

**MATERIAL BOTELLA:** VIDRIO

**MATERIAL TAPÓN:** ALUMINIO O PLÁSTICO

**DIÁMETRO BOCA:** 31 MM **BOCA ANCHA**

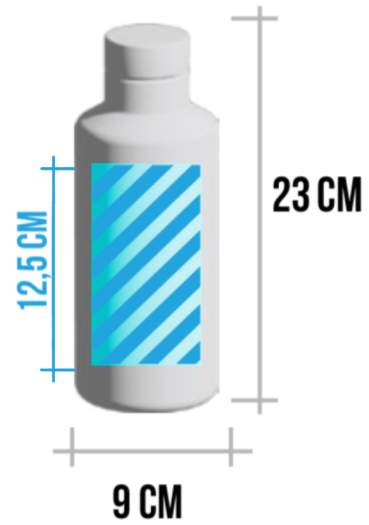


**BOCA ANCHA 31 MM**

**TAMAÑO BOTELLA**

**ZONA MARCAJE**

**100 CL**



**MARCAJE VITRIFICADO EN:**

**1 A UNA TINTA NEGRO O COLOR**

**2 A DOS TINTAS NEGRO O COLOR**

**COLORES:** CONSULTAR CARTA DE COLOR (P.29)

**GESTA DE LAVADO:**

**16 COMPARTIMENTOS**



**TAPONES:**

**NEGRO**



**PLATA**



**TRANSPARENTE**



25

# TRITÁN 50 CL



28 UDS POR CAJA



**AQUANTIAL**

BOTELLAS DE VIDRIO PERSONALIZADAS

**CAPACIDAD: 50 CL**

**PESO: 81 GR**

**MATERIAL BOTELLA: TRITÁN™**

**MATERIAL TAPÓN: ALUMINIO**

**DIÁMETRO BOCA: 28 MM**

**TAMAÑO BOTELLA**

**ZONA MARCAJE**

**50 CL**



**MARCAJE VITRIFICADO EN:**

**1 A UNA TINTA NEGRO O COLOR**

**2 A DOS TINTAS NEGRO O COLOR**

**COLORES: CONSULTAR CARTA DE COLOR (P.29)**

**CESTA DE LAVADO:**

**36 COMPARTIMENTOS**



**TAPONES:**

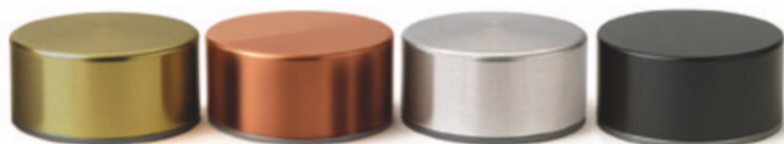
**ORO**

**ALUMINIO**

**BRONCE**

**NEGRO**

**ALUMINIO  
CORREA**



26

# TRITÁN 80 CL



24 UDS POR CAJA

ESTA BOTELLA TIENE UNA HENDIDURA A CADA LADO PARA FACILITAR EL AGARRE.



**AQUANTIAL**  
BOTELLAS DE VIDRIO PERSONALIZADAS

CAPACIDAD: 80 CL

PESO: 84 GR

MATERIAL BOTELLA: TRITÁN™

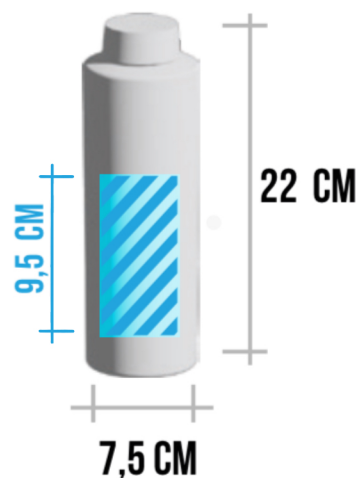
MATERIAL TAPÓN: PLÁSTICO

DIÁMETRO BOCA: 40 MM

TAMAÑO BOTELLA

ZONA MARCAJE

80 CL



MARCAJE VITRIFICADO EN:

1 A UNA TINTA NEGRO O COLOR

2 A DOS TINTAS NEGRO O COLOR

COLORES: CONSULTAR CARTA DE COLOR (P.29)

CESTA DE LAVADO:

25 COMPARTIMENTOS



TAPONES:

MARINO ●



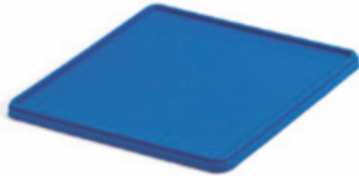
# CARTA DE COLOR

## GAMA CROMÁTICA BÁSICA COLORES AQUANTIAL

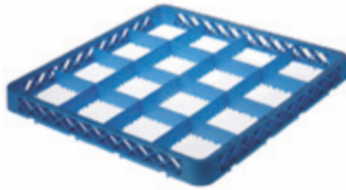
<b>AR-100</b> VERDE HIERBA	<b>AR-101</b> VERDE MUSGO	<b>AR-102</b> VERDE TURQUESA	<b>AR-103</b> AZUL TURQUESA	<b>AR-104</b> AZUL VERDOSO
<b>AR-105</b> AZUL CLARO	<b>AR-106</b> AZUL ROYAL	<b>AR-107</b> AZUL COBALTO	<b>AR-108</b> AZUL NOCHE	<b>AR-109</b> PÚRPURA TRANSPARENTE
<b>AR-110</b> VIOLETA TRANSPARENTE	<b>AR-111</b> ROSA	<b>AR-112</b> AMARILLO	<b>AR-113</b> NARANJA	<b>AR-114</b> ROJO
<b>AR-115</b> ROJO OSCURO	<b>AR-116</b> MARRÓN ARCILLA	<b>AR-117</b> MARRÓN ROJIZO	<b>AR-118</b> BLANCO	<b>AR-119</b> GRIS SEÑALIZACIÓN
<b>AR-120</b> NEGRO	<b>AR-121</b> SIMIL ORO	<b>AR-122</b> SIMIL ACID		

Tenga en cuenta que los colores son aproximados y pueden variar al Pantone correspondiente. Si desea tener el color con exactitud se debe aprobar con muestra física.

# CESTAS DE LAVADO



TAPA UNIVERSAL



SUPLEMENTO DE ALTURA  
PARA CESTA BASE **16**  
COMPARTIMENTOS



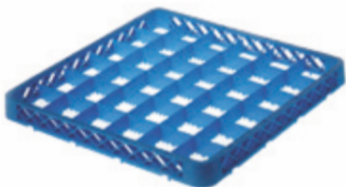
CESTA BASE **16**  
COMPARTIMENTOS



SUPLEMENTO DE ALTURA  
PARA CESTA BASE **25**  
COMPARTIMENTOS



CESTA BASE **25**  
COMPARTIMENTOS



SUPLEMENTO DE ALTURA  
PARA CESTA BASE **36**  
COMPARTIMENTOS



CESTA BASE **36**  
COMPARTIMENTOS



**16**

**25**

**36**



# AQUANTIAL

BOTELLAS DE VIDRIO PERSONALIZADAS



+34 614 25 81 93



[www.aquantial.com](http://www.aquantial.com)



[info@aquantial.com](mailto:info@aquantial.com)



**PEDIDO DESDE UNA CAJA**  
ESCALADO DE PRECIOS ASEQUIBLE  
A PEQUEÑAS PYMES, EVENTOS,  
REGALOS, RESTAURACIÓN...